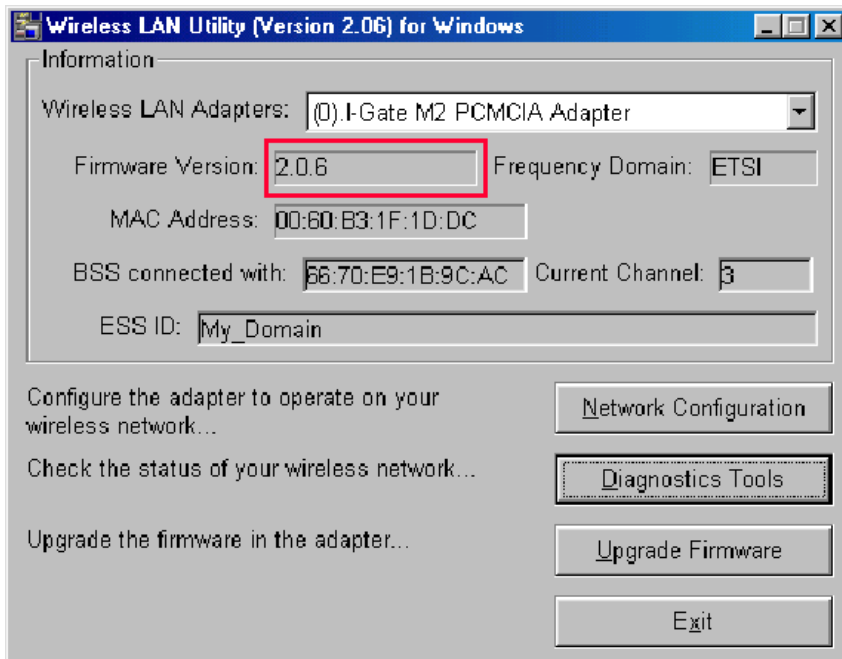


## Konfigurationsbeispiel für ein Mischbetrieb I-Gate Ver1 (2Mbit) mit I-Gate Ver2 (11Mbit)

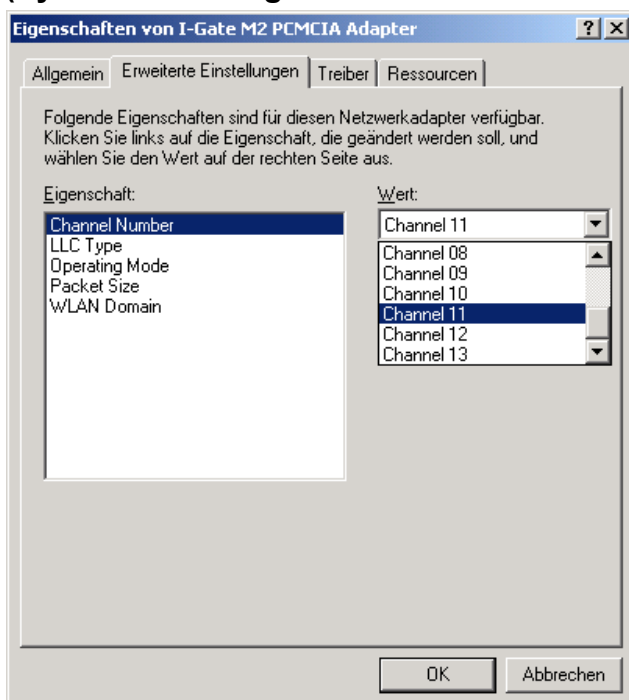
### 11Mbit Accesspoint mit 2Mbit Mobilport Karten:

Der 11M Accesspoint muss nicht umkonfiguriert werden. Ab Firmware Ver. 2.05 ist ein Mischbetrieb möglich.



Die 2Mbit Mobilport Karte braucht die neueste Firmware 2.06. Im Internet unter [http://www.siemens.ch/icw/igate/downloads/update\\_m2p.exe](http://www.siemens.ch/icw/igate/downloads/update_m2p.exe) Utility und neueste Firmware auffindbar.

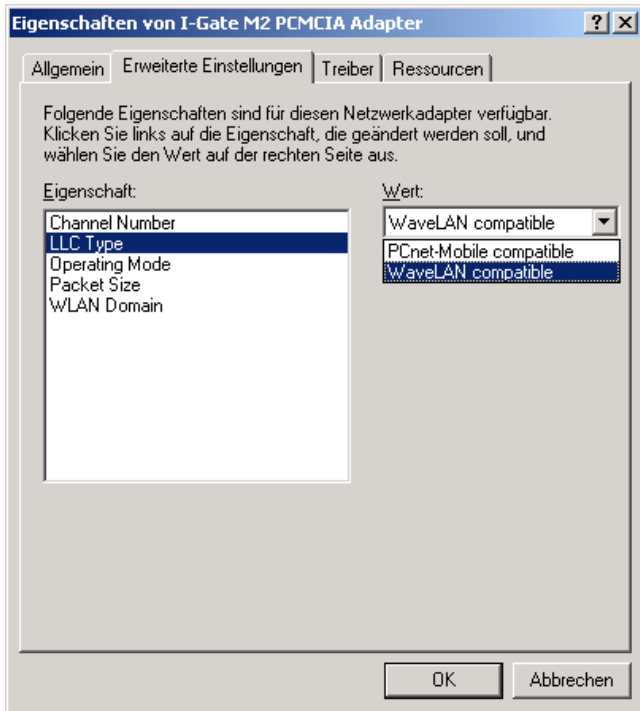
Danach sind folgende Einstellungen des I-Gate 2Mbit zu machen: (Systemsteuerung → Netzwerk → I-Gate Netzwerkkarte → erweitert)



**Channel Number: 11**

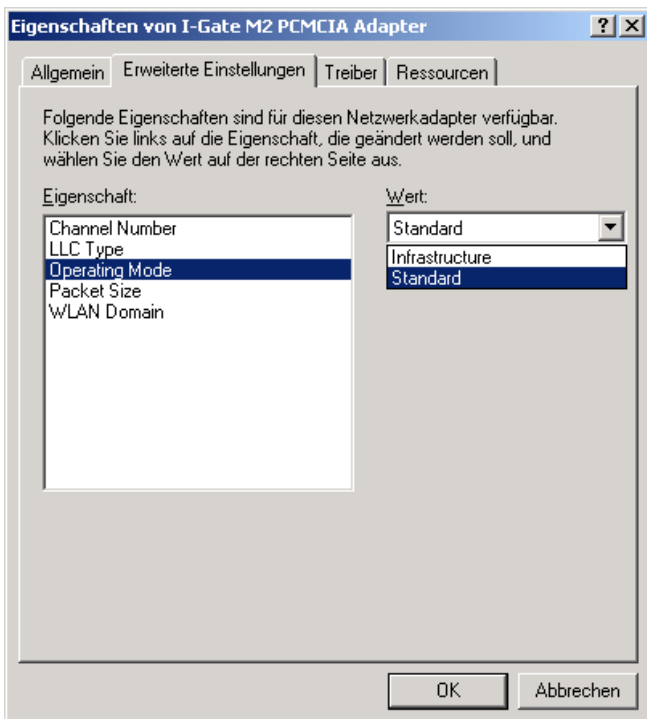
**(Standard Wert des Accesspoints)**

Abteilung : EEW3	11M Accesspoint vs. 2M Mobilport		Status:
Autor : Richener			
Telefon : 5045			
Version : 1.0	Datum: 09.03.01	week 09	Seite 3/3



**LLC Type:**

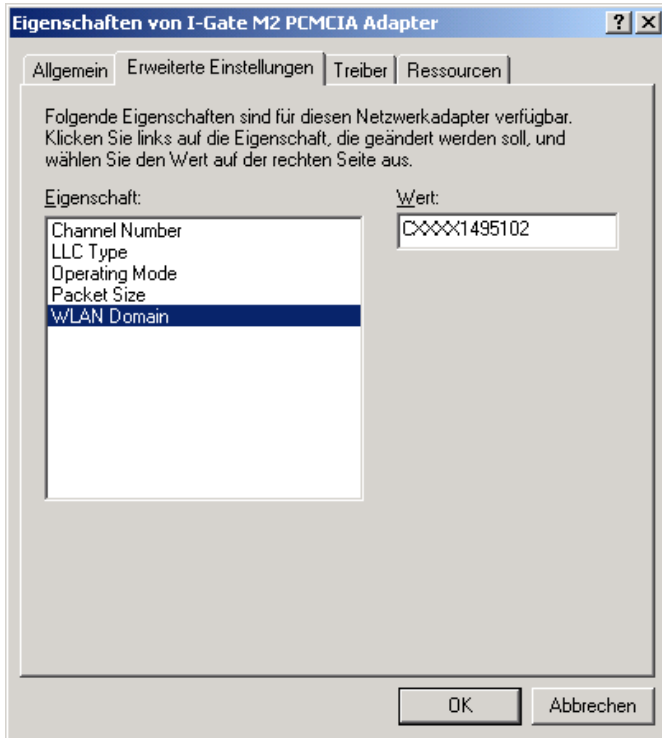
**WaveLan compatible**



**Operating Mode:**

**Infrastructure**

Abteilung : EEW3	11M Accesspoint vs. 2M Mobilport		Status:
Autor : Richener			
Telefon : 5045			
Version : 1.0	Datum: 09.03.01	week 09	Seite 3/3



**WLAN Domain: Seriennummer des  
Accesspoints 11M**

**(X= Grossbuchstaben gemäss Sticker  
auf dem I-Gate)**

**Roaming/Repeating, sowie auch WEP encryption wird nicht von der 2Mbit  
Mobilport Karte unterstützt.**

Abteilung : EEW3 Autor : Richener Telefon : 5045	11M Accesspoint vs. 2M Mobilport		Status:
Version : 1.0	Datum: 09.03.01	week 09	Seite 3/3