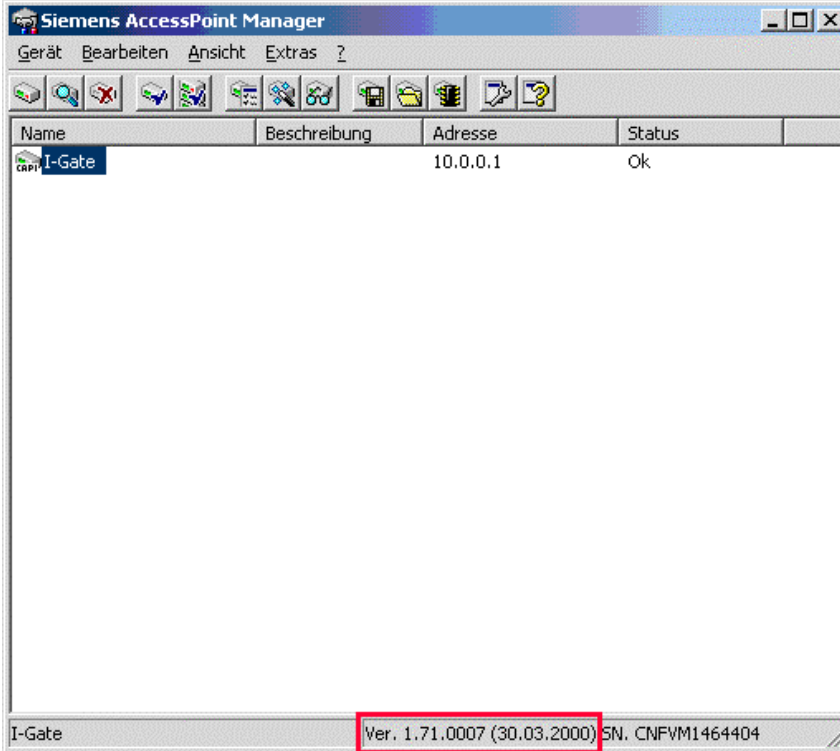
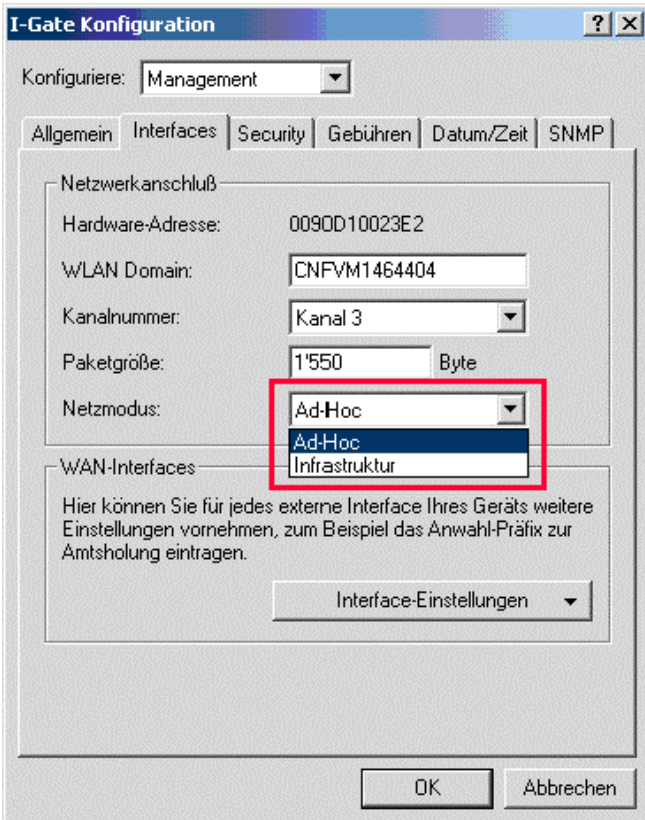


Konfigurationsbeispiel für ein Mischbetrieb I-Gate Ver1 (2Mbit) mit I-Gate Ver2 (11Mbit)

2Mbit Accesspoint N2 (ISDN) mit 11Mbit Karten:



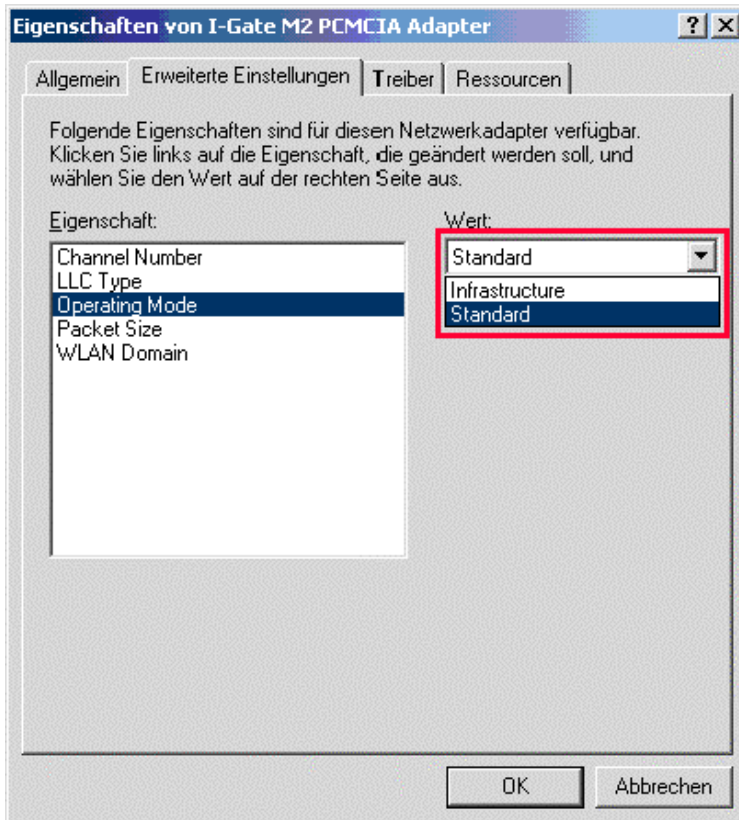
Der Accesspoint 2Mbit N2 muss die Firmware 1.71 haben. Im Internet unter http://www.siemens.ch/icw/igate/downloads/update_n2.exe



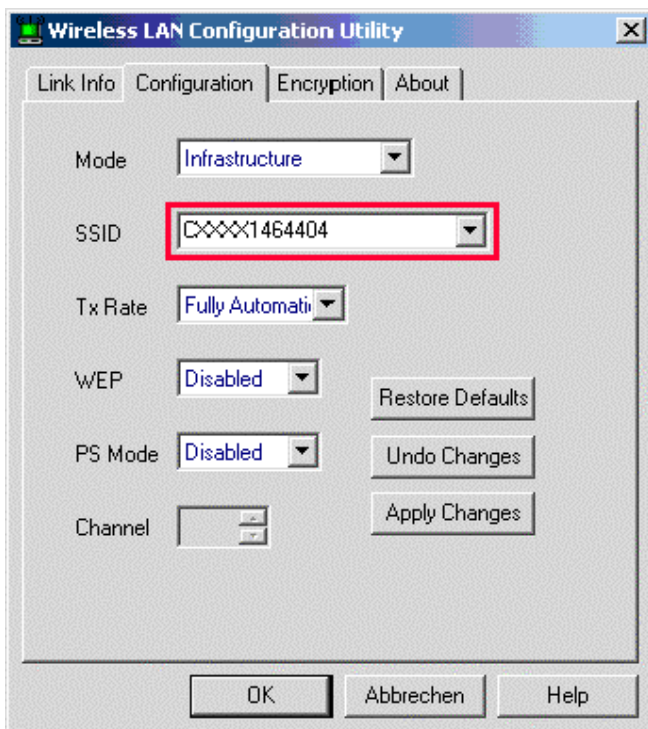
Danach muss mithilfe einer 2Mbit Karte oder aber auch durch Fernwartung über ISDN der Accesspoint folgendermassen umkonfiguriert werden.
I-Manager → Konfiguration → Management → Interfaces
Operatingmode von **Ad-Hoc** auf **Infra-structure**. Kanalnummer von 3 (oder 11) auf 13.

Beim 2Mbit **Lan2** Accesspoint sind diese Einstellungen nicht zu machen, da dieser schon auf infrastructure eingestellt ist.

| | | | |
|------------------|----------------------------------|---------|-----------|
| Abteilung : EEW3 | 11M Mobilport vs. 2M Accesspoint | | Status: |
| Autor : Richener | | | |
| Telefon : 5045 | | | |
| Version : 1.0 | Datum: 09.03.01 | week 09 | Seite 1/1 |



Nach dem Zurückschreiben der Konfiguration verlieren Sie kurzfristig die Verbindung mit der 2Mbit Mobilport Karte, die folgendermassen angepasst werden muss: Unter Netzwerkeigenschaften „Systemsteuerung → Netzwerk → Eigenschaften der I-Gate Karte → erweitert“ das gleiche vorgenommen werden. Channel Number von 3(11) auf 13.



Die 11Mbit Karte lässt sich danach normal im infrastructure Mode konfigurieren. Als SSID wird die Seriennummer des Accesspoints 2Mbit genommen. (X= Grossbuchstaben gemäss Sticker am I-Gate).

| | | | |
|------------------|----------------------------------|---------|-----------|
| Abteilung : EEW3 | 11M Mobilport vs. 2M Accesspoint | | Status: |
| Autor : Richener | | | |
| Telefon : 5045 | | | |
| Version : 1.0 | Datum: 09.03.01 | week 09 | Seite 2/2 |